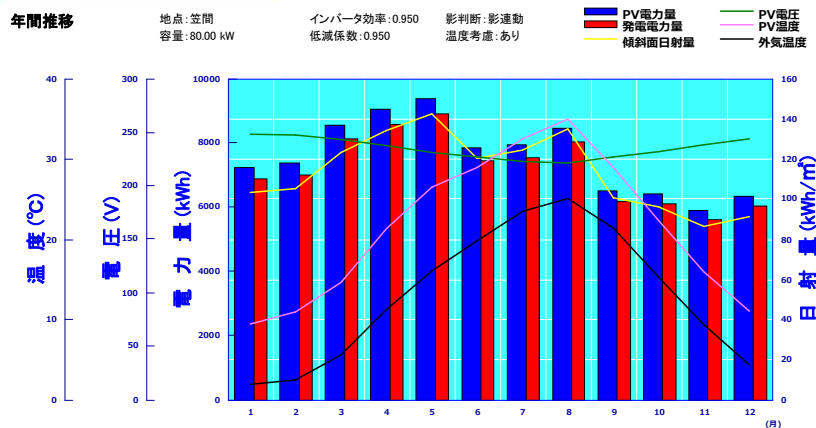


茨城県桜川市真壁町80.0kw 太陽光発電システムシミュレーション

System Simulation

グラフ



設置データ

*地点

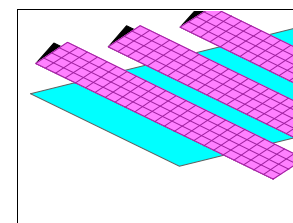
笠間 (茨城県)
茨城県桜川市真壁町

*設置条件

野立て
南西 320枚
傾斜角 20°

*システム情報

設備容量 80.00kW
太陽電池メーカー ジャパン・ソーラー
型式 JS-250U-NI60



月別データ

項目	発電電力量	発電電力量(定格比)	負荷電力量	電気料金削減額	売電分電気料金	買電分電気料金
単位	kWh	kWh/kWp	kWh	円	円	円
1月	6888.35	86.10	0.00	165321	165321	0
2月	7026.61	87.83	0.00	168639	168639	0
3月	8140.75	101.76	0.00	195378	195378	0
4月	8603.23	107.54	0.00	206478	206478	0
5月	8916.30	111.45	0.00	213991	213991	0
6月	7460.86	93.26	0.00	179061	179061	0
7月	7565.84	94.57	0.00	181580	181580	0
8月	8039.78	100.50	0.00	192955	192955	0
9月	6200.28	77.50	0.00	148807	148807	0
10月	6111.41	76.39	0.00	146674	146674	0
11月	5620.36	70.25	0.00	134889	134889	0
12月	6046.84	75.59	0.00	145124	145124	0
最大値	8916.30	111.45	0.00	213991	213991	0
最大期間	5月	5月	1月	5月	5月	1月
平均値	7218.38	90.23	0.00	173241	173241	0
積算値	86620.62	1082.76	0.00	2078895	2078895	0

シミュレーション結果

- 年間発電量 86621 kWh
- 年間負荷電力量 0 kWh
- 年間電気使用料金削減額 2,078,895円
- 年間原油換算削減量 22261 [L]
- 年間二酸化炭素削減量 47641 kg-CO₂



*実際の発電電力量は、その年の気象条件、周辺環境などにより大きく変化する場合があります、本シミュレーションは発電量を保証するものではありません。あくまで目安としてお使いください。
*売電金額は24円/kWh (税抜) にて算出しております。